

## Klöber présente son nouveau produit : AirPro Roll n' go

Klöber apporte une réponse supplémentaire aux spécialistes de la couverture pour toiture

Le closoir ventilé **AirPro Roll n' go** permet d'assurer la **ventilation** de l'espace réservé sous faîtage et arêtier. Léger, facile à poser et très résistant, il assure à la fois une bonne ventilation et une **étanchéité** à l'eau durable.

### Nouveau closoir de 30 mètres en dévidoir

Klöber complète sa **gamme de ventilation** de toiture optimale, avec un nouveau closoir de 30m vendu dans un **carton dévidoir**. Produit de grande qualité, il a été conçu afin de trouver une solution **fiable et sûre destinée aux couvreurs**.

Cette nouveauté associe des matières synthétiques (polypropylène) pour la ventilation et le métal (aluminium plissé) pour l'étirabilité et l'étanchéité. Il assure une bonne ventilation pour tout type de toiture, avec ses jupes en aluminium collées et cousues à la trame.

### Ses avantages



#### Carton dévidoir avec rouleau de 30 mètres

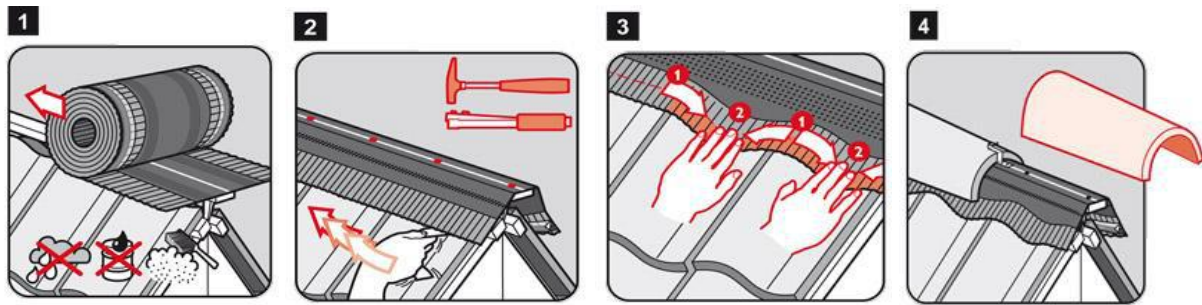
Ce rouleau souple de 30m, bénéficiant d'un **confort de pose**, est simple à stocker et à transporter. Il est vendu dans un carton dévidoir, avec **dérouleur et échelle de contrôle**, ce qui permet à l'utilisateur de couper uniquement ce dont il a besoin. Il n'y a donc **pas de perte**.

#### Très résistant et Sur Mesure

Sa composition lui permet d'être très **résistant** aux UV, aux intempéries, au gel, au vieillissement, ainsi qu'à la corrosion.

S'adaptant à des tuiles de plus faible galbe, il est disponible en **3 couleurs** (rouge, marron, noir) et en **2 largeurs** (320 et 390 mm).

## Son installation très simple :



Ce produit est une vraie réponse apportée aux professionnels de la couverture. Son système avec dévidoir permet de couper uniquement la longueur dont l'artisan a besoin. Il n'y a donc pas de perte. De plus, ce rouleau de 30 mètres présente une grande qualité avec sa trame ventilée de polypropylène et ses jupes en aluminium plissées, pour permettre une parfaite étanchéité. »

**Interview :** Angélique CHARBONNIER (Business Développement Manager)

### Historique de Klöber

- **2001** : Création de Klöber en France
- **2006** : Achat de Haus Profi par Lafarge Roofing
- **2007** : Mise en vente de Lafarge Roofing
- **2008** : Lafarge Roofing devient Monier SAS. Fusion de HPI et Klöber France

Avec les années, Klöber s'est progressivement imposé comme le partenaire de référence pour tout ce qui concerne la création de produits dédiés à **l'isolation thermique**, c'est-à-dire servant de barrière, non seulement à l'air, au vent, mais aussi à l'humidité. Ceci s'explique par la volonté manifeste de l'entreprise de créer des produits sans cesse renouvelés, et conformes aux différentes **normes environnementales de chacun des pays** dans lesquels la marque est diffusée.

Ecrans de sous-toiture pour toitures à pentes et métalliques, pare-vapeurs, accessoires pour la ventilation de faîtage et d'arêtiers de qualité, marchepieds universels, dispositifs de retenue de neige, jusqu'aux sorties de toitures à pentes ou plates, fixations de charpente... pour toutes ces situations spécifiques, Klöber propose des **solutions spécifiques**. Mais Klöber, ce sont aussi des produits dédiés à la ventilation des toitures et des canalisations (cuisine, sanitaires...).

Klöber, a créé et commercialise une bande adhésive étirable, véritable alternative au plomb, qui présente l'avantage majeur d'être étirable jusqu'à 60%.

Enfin, parce que Klöber considère comme primordial de former, non seulement ses propres salariés, mais aussi ses clients et revendeurs, à ses produits et techniques, la **marque a créé en 2005 son**

**centre de formation**, à Ennepetal, en Allemagne. Rester proche de ses clients et leur proposer un service inégalable, telle est la recette d'un partenariat fiable entre les distributeurs et les professionnels du secteur.

## Chiffres clés...

- Chiffre d'affaires net (2013) : **8,6 millions d'euros**.
- **16** salariés.
- **Siège social** : HOERDT (Alsace - France).
- **Filiales en Europe** : Allemagne, Benelux, République Tchèque, Italie, Autriche, Suisse, Royaume-Uni, Pologne.
- Clientèle B to B uniquement : 1100 clients actifs.
- **11 gammes de produits** : étanchéité à l'air et au vent, ventilation de toiture et d'habitations, raccords, sécurité, connecteurs de charpente...

### Renseignements techniques

**Angélique CHARBONNIER**  
Business Development Manager

[angelique.charbonnier@klober.co.uk](mailto:angelique.charbonnier@klober.co.uk)

Port : 0044 (0)7764 907 167

[www.kloeber.fr](http://www.kloeber.fr)

[info@kloeber-hpi.fr](mailto:info@kloeber-hpi.fr)

Tel : 03 88 68 20 60

Fax : 03 88 68 18 10

### Production du communiqué

**Jérôme CHERQUI**  
Consultant en communication

[jcherqui@bati-visibilite.com](mailto:jcherqui@bati-visibilite.com)

Port : 01 69 45 80 48